



Neueste Nachrichten

Ausgabe: Mai

Sonderausgabe

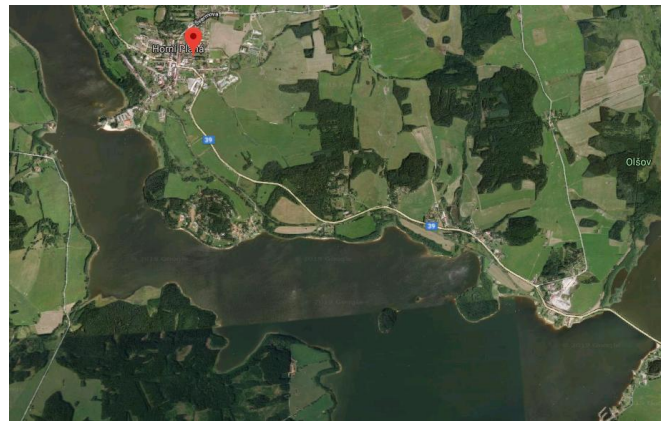
22.05.2019

Geburtshaus Adalbert Stiflers in Horní Planá (deutsch Oberplan)
Eine Stadt am Böhmerwald im südböhmischen Okres Český Krumlov in Tschechien.

Hauzenberg.

Am 22.05. d.J. fuhren 35 Seniorinnen und Senioren zur Adalbert Stifter-Gedenkstätte in Horni Plana (zu Stiflers Zeiten= Oberplan).

Schiff auf dem Stausee nach Horni Plana.



Es folgte ein Mittagessen im Hotel an der Anlegestelle mit landestypischen Gerichten.

Anschließend fuhren wir zum Geburtshaus von Adalbert Stifter,



Organisiert wurde dieser Ausflug vom Seniorenbeirat Hauzenberg.

Es handelte sich dabei um einen Gegenbesuch bei den dortigen Senioren, da im Herbst 2018 Senioren aus Horni Plana nach Hauzenberg kamen und das Granitzentrum Steinwelten sowie das Besucherbergwerk in Kropfmühl besichtigten.

Mit dem Bus ging es zuerst nach Lipno. Von dort ca 2 Std. mit dem

wo uns die Ehefrau des Bürgermeisters Interessantes über Leben und Werk von Adalbert Stifter erzählte.



Nach einem Besuch des bekannten Stifterdenkmals in einem schönen Landschaftspark

mit Aussicht auf den Lipno-Stausee trafen wir uns mit der Seniorengruppe von Horni Plana.

Der Empfang war herzlich.

Der Bürgermeister von Horni Plana begrüßte uns freundlich und gab uns Informationen über seine Stadt und das Umfeld.



Wir wurden mit Kaffee und Kuchen, Appetithäppchen und auch mit dem bekannten tschechischen Bier verwöhnt.

Besonderen Anklang fand die Musikkapelle, die uns im Wechsel mit deutschen und tschechischen Liedern begeisterte, was sogar einige Senioren zum Tanzen animierte.

Eine Runde „Bingo“ -nach amerikanischem Vorbild - füllte die Musikpause aus.

Wir brachten zum Abschluss unseres Treffens unseren Dank für den Empfang zum Ausdruck und sprachen die Hoffnung auf ein Wiedersehen aus.

Unser Dank gilt auch Herrn Ludwig Bauer vom Granitzentrum Steinwelten, der den Seniorenbeirat vorbereitend unterstützt hat.

Bericht: Dr. Erich Matthei